

员工制家政服务企业 备案

业务指南

2021 年 1 月

一、基本信息

- 1、 主项事项名称：员工制家政服务企业备案
- 2、 是否有多个子项：否
- 3、 子项事项名称：无
- 4、 事项类型：公共服务
- 5、 实施主体：深圳市人力资源和社会保障局
- 6、 实施主体性质：
- 7、 是否网办：是
- 8、 办理形式：网上办理
- 9、 办理深度（1级/2级/3级/4级）：4级
- 10、 网办地址：<https://hrsspub.sz.gov.cn/ggjyfw/>
- 11、 到办事现场次数：0次
- 12、 必须到现场办理原因：
- 13、 办件类型：承诺件
- 14、 法定办结时限：10个工作日
- 15、 承诺办结时限：5个工作日
- 16、 是否存在特别程序（是/否）：是
- 17、 特别程序类型：公示
- 18、 特别程序总时限：5个工作日
- 19、 特别程序总时限说明：根据《关于做好员工制家政服务企业社保补贴和吸纳就业补贴发放工作的通知》（深人社规〔2020〕23号）第三条第四项。

20、 审批服务办理形式： 网上办理

21、 是否进驻政务大厅： 是

22、 是否支持物流快递： 不支持

二、受理标准

1、受理范围

服务对象： 在本市登记注册，直接与消费者（客户）签订服务合同，与家政服务人员依法签订劳动合同或服务协议，统一安排服务人员为消费者（客户）提供居家服务、母婴服务、养老服务、医疗护理等家政服务，直接支付或代发服务人员不低于我市最低工资标准劳动报酬，并对服务人员持续培训管理的家政企业。

2、受理标准

（一）家政服务从业人员（经营、管理人员除外）失业保险缴费人数达到 20 人及以上的；

（二）具有健全的家政服务从业人员内部培训制度，日常培训记录完备；

（三）不存在严重失信行为记录，未被列入市公共信用中心联合惩戒系统“黑名单”。

三、办理流程

1、网上办理流程说明及网上办理流程图

（一）注册与申请。

1. 申请人先登录“广东政务服务网深圳站”实名注册账号（网址：<https://www.gdzwfw.gov.cn/>），再登录业务系

统（网址：<https://hrsspub.sz.gov.cn/ggjyfw/>）提出备案申请；

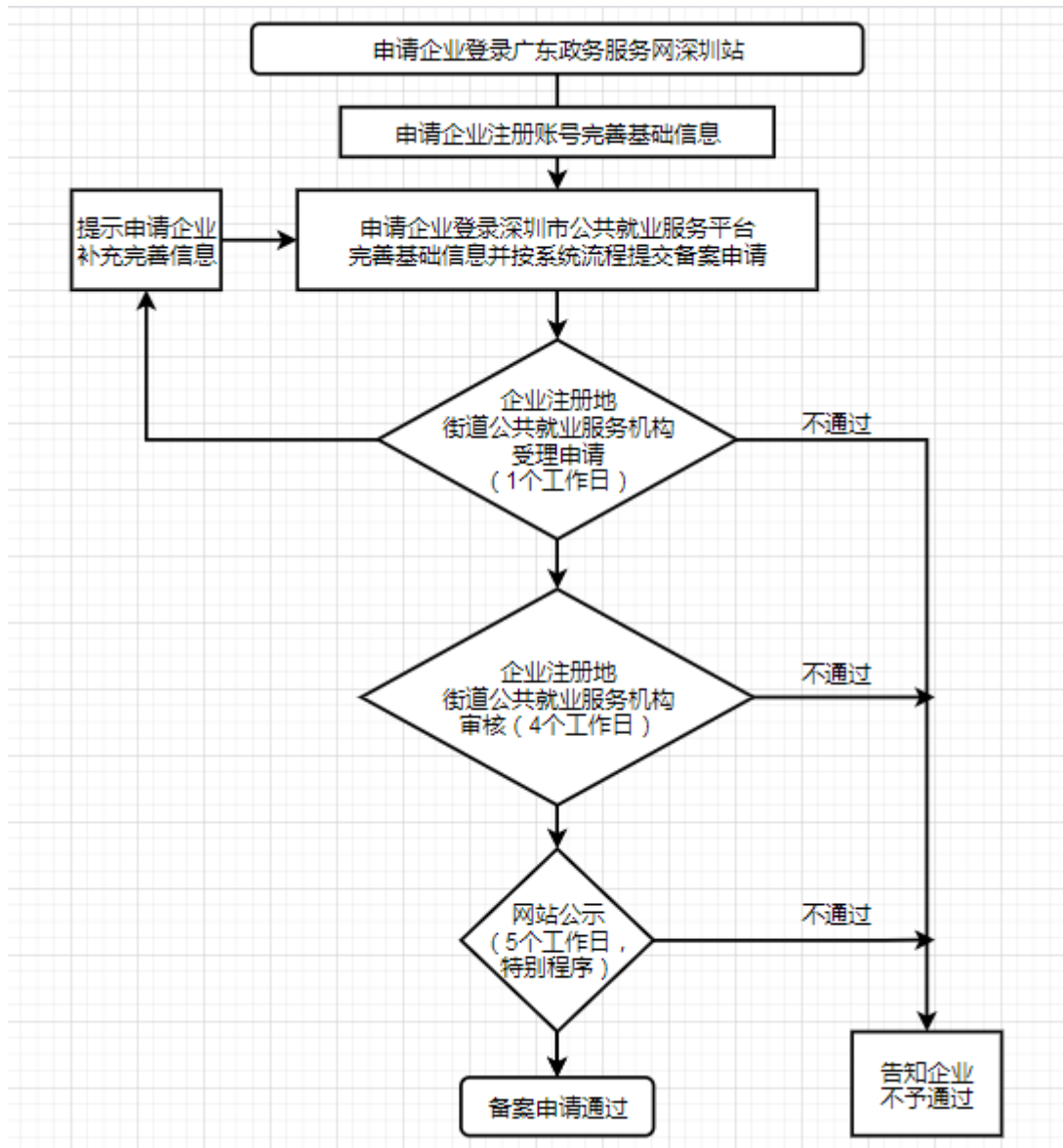
2. 申请人在业务系统中规范、如实填写相关信息，扫描申请材料原件上传，上传内容清晰、完整并可辨识；

（二）审核。

企业注册地街道公共就业服务机构应在企业提交申请后 10 个工作日内对申请资料进行审核，按照不低于 10% 比例以电话抽查等方式核查家政服务从业人员工作岗位。发现企业申报情况与实际核查情况不一致，不予受理并退回申报单位。

（三）公示。

公示时间为 5 天；公示后无异议的，视为审核通过；公示后有异议的，由街道公共就业服务机构进行调查，作出审核决定。



2、线下办理流程说明及线上办理流程图
无

四、申请材料

(注：1、材料类型为电子版；材料形式为原件；纸质份数为0

2、材料类型为纸质；材料形式为原件/复印件/原件和复印

件；纸质份数不能为 0

3、材料类型为纸质/电子化；材料形式为原件/原件和复印

件；纸质份数不能为 0)

| 序号 | 材料名称 | 材料类型 | 材料形式 | 材料要求 | 其他信息 |
|----|------------|------|------|--|------|
| 1 | 营业执照 | 电子版 | 原件 | 来源渠道： 纸质材料 份数：0 纸质材料 规格： 是否免提 交： | |
| 2 | 内部培训 制度 | 电子版 | 原件 | 来源渠道： 纸质材料 份数：0 纸质材料 规格： 是否免提 交： | |
| 3 | 培训记录 台账 | 电子版 | 原件 | 来源渠道： 纸质材料 份数：0 | |

| | | | | | |
|---|--------|-----|----|--|--|
| | | | | 纸质材料 规格： 是否免提交： | |
| 4 | 员工劳动合同 | 电子版 | 原件 | 来源渠道： 纸质材料份数：0 纸质材料规格： 是否免提交： | |

五、咨询投诉（注：咨询与投诉电话、窗口地址及网址不能一致）

1、咨询方式：

咨询电话：0755-12345；0755-88102111

咨询窗口地址：深圳市福田区深南大道 8005 号市行政服务大厅人才园服务厅 6-15 号窗口

咨询网址：

<http://bot.hrsspub.sz.gov.cn/robot/szhrss.html>

监督投诉方式：

监督投诉电话：0755-12345

投诉窗口地址：深圳市福田区深南大道 8005 号市行政服务

大厅人才园服务厅 1002 室

在线投诉网址：

<https://szum.sz.gov.cn:9443/personalCenter/#/main>